



Kmetijsko gozdarska zbornica Slovenije



KMETIJSKA
SVETOVALNA
SLUŽBA
SLOVENIJE

USPOSABLJANJE KMETOV ZA UKREP KMETIJSKO-OKOLJSKA- PODNEBNA PLAČILA V LETU 2018



PROGRAM
RAZVOJA
PODEŽELJA



Evropski kmetijski sklad za razvoj podeželja: Evropa investira v podeželje



Kmetijsko gozdarska zbornica Slovenije



KMETIJSKA
SVETOVALNA
SLUŽBA
SLOVENIJE

KMETOVANJE IN OHRANJANJE NARAVE, KMETOVANJE IN VARSTVO VODA TER TAL, KMETOVANJE IN PODNEBNE SPREMEMBE, KONKURENČNOST

 PROGRAM
RAZVOJA
PODEŽELJA



Evropski kmetijski sklad za razvoj podeželja: Evropa investira v podeželje



Kmetijsko gozdarska zbornica Slovenije



Hmeljarstvo

Irena Friškovec, KGZS-Zavod CE



PROGRAM
RAZVOJA
PODEŽELJA



Evropski kmetijski sklad za razvoj podeželja:
Evropa investira v podeželje

Pokritost tal v medvrstnem prostoru (obvezna zahteva HML_POKT)



POKRITOST TAL (HML_POKT)

- obogatitev tal z organsko snovjo in hranili,
- **zmanjšanje izpiranja dušika,**
- preprečevanje gaženja tal,
- zmanjšanje zapleveljenosti in znižanja števila škodljivcev v tleh,
- **povečevanje sposobnosti tal za zadrževanje vode (SUŠA)**
- povečanje biodiverzitete
- preprečuje zablatenje tal in olajša vožnjo v času obiranja hmelja

POKRITOST TAL (HML_POKT)

- tla v medvrstnem prostoru morajo biti pokrita med 25. julijem in 25. oktobrom tekočega leta
- setev na primerno vlažna tla (suša - zalivanje)
- količina semena – preračun na neto površino
- za setev primerne rastline s hitro začetno rastjo, kratko rastno dobo in veliko organske mase
- prednosti mešanic
- verticilijska uvelost – enokaličnice
- cvetoči podsevki – mulčenje!

POKRITOST TAL – PRIMERI DOBRIH PRAKS



**OZELENITEV MEDVRSTNEGA
PROSTORA**



Mungo v prvoletnem nasadu





Mungo v prvoletnem nasadu



**POKRITA TLA TUDI PO
OBIRANJU**



POKRITA TLA TUDI PO OBIRANJU



POKRITOST TUDI V ČASU ZIME - VVO



**POMLADANSKO MULČENJE
INKARNATKE**



HALLERTAU, Nemčija



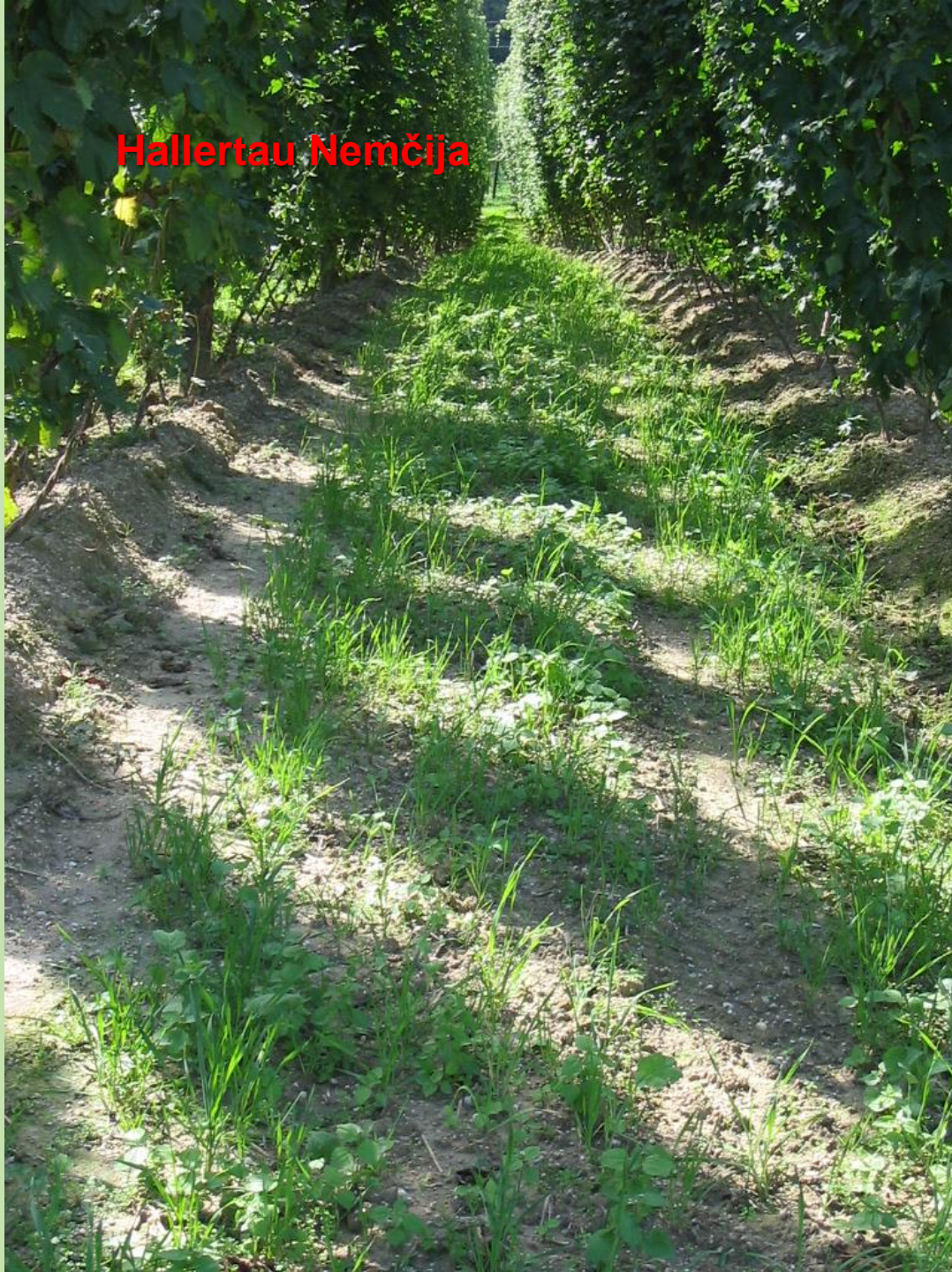
Hallertau Nemčija



**Hmeljišče po obiranju -
Nemčija**



Hallertau Nemčija



**Ukorenišče s
podorino - Nemčija**



OZELENITEV PREMENE



IZBIRA VODIL

- Uporaba biološko razgradljivih vodil (**HML_BIOV**) - juta, kokosova vlakna, lanena vlakna, konopljena vlakna, sisal ter drugi naravni materiali



IZBIRA VODIL – PRIMERI DOBRIH PRAKS

KONOPLJA



KOKOS



SISAL

- razgradnja v kompostnem kupu - varovanje okolja
- ni ostankov PVC vrvic v tleh
- ustrezne mehanske lastnosti vrvic (zdržati morajo celo ratsno sezono – padanje ratslin na tla)

IZBIRA VODIL – PRIMERI DOBRIH PRAKS



Vodilo iz kokosovih vlaken - robustno, v tleh med rastno sezono hmelja ne zgnije, se ne trga, zamudna napeljava

IZBIRA VODIL – PRIMERI DOBRIH PRAKS



(Foto: B. Čeh)

Vodilo juta 2200x2 je pleteno iz dveh vrvic

IZBIRA VODIL – PRIMERI DOBRIH PRAKS



(Foto: B. Čeh)

Vrvica iz polimerov škroba kornu - potrdilo, da se razgradi v kompostnem kupu v 5 do 20 tednih

IZBIRA VODIL – PRIMERI DOBRIH PRAKS

**Kompostirana
hmeljevina z vodili iz
jute**



IZBIRA VODIL – PRIMERI DOBRIH PRAKS

KONOPLJA



KOKOS



SISAL



**UPORABA
BIORAZGRADLJIVIH VODIL -
prispevek k trajnostnemu in
okoljevarstvenemu
kmetovanju!**

Kompostiranje hmeljevine (izbirna zahteva HML_KOMP)



KOMPOSTIRANJE HMELJEVINE

(HML_KOMP)

- ostanek zelene mase rastlin hmelja po strojnem obiranju hmelja (cca. 10–15 t/ha)
- tona hmeljevine vsebuje približno 6 kg dušika, 1 kg fosforja, 4 kg kalija in druga hranila + **ORGANSKA MASA**
- zagotovitev sklenitve krogotoka hranil s pridobivanjem kakovostne organske mase in njenim vračanjem na kmetijska zemljišča

KOMPOSTIRANJE HMELJEVINE (HML_KOMP)

- preprečitev nekontroliranega gnitja in samovžiga
- nekontrolirana razgradnja na deponijah **povzročča obremenitev okolja**
- Rešitev - **pravilno kompostiranje**

KOMPOSTIRANJE HMELJEVINE (HML_KOMP)

- V okviru izbirne zahteve HML_KOMP se takoj po obiranju hmelja s hmeljevino naredi kompostni kup
- Kompostni kup naredimo na površinah, ki niso kmetijska zemljišča v uporabi in upoštevamo zahteve ostale zakonodaje (zakonodajo s področja vodovarstvenih območij, Uredbo o varstvu voda pred onesnaženjem z nitrati iz kmetijskih virov, ...)

KOMPOSTIRANJE HMELJEVINE (HML_KOMP)

- višina nasutega kupa 2 m (sesedanje)
- ne tlačimo, samo nasipamo
- smer sever – jug
- pokrijemo s PVC folijo – temperatura
- kup mora ostati pokrit najmanj do 1. marca
- razvoz komposta na poljedelske in travniške površine

KOMPOSTIRANJE HMELJEVINE – PRIMERI DOBRIH PRAKS



Ločevanje listja in trt z vodili že pri obiralnem stroju - Ormož



LISTJE



TRTA Z VRVICO





Kompostni kup



Foto: B. Čeh)


**Kompost pripravljen za odvoz na
njivske površine**



Prikaz presejavanja kompostirane hmeljevine – Spodnje Grušovlje





A large, dense pile of brown, fibrous material, possibly a byproduct of a biological process, is shown. The material consists of many thin, tangled fibers and some thicker, darker strands. The overall color is a mix of light brown and dark brown. The background is a plain, light-colored surface.

**TEMU KUPU SE LAHKO IZOGNEMO
Z UPORABO BIOLOŠKO
RAZGRADLJIVIH VODIL**

Viri:

- http://www.ihps.si/wp-content/uploads/2016/08/hmeljarski_prirocnik_2002.pdf
- http://www.ihps.si/wp-content/uploads/2016/08/Hmelj_URN-NBN-SI-DOC-KCSG6E7S.pdf
- <https://www.program-podezelja.si/sl/knjiznica/159-tehnoloska-navodila-za-izvajanje-operacije-hmeljarstvo/file>
- <https://www.ivr.si/rastlina/hmelj/>



HVALA ZA POZORNOST